



GMT MONTHLY MEMBERSHIP PROGRESS REPORT

Results as of: 6/30/2025

Multiple District 332

LOCATION: JAPAN

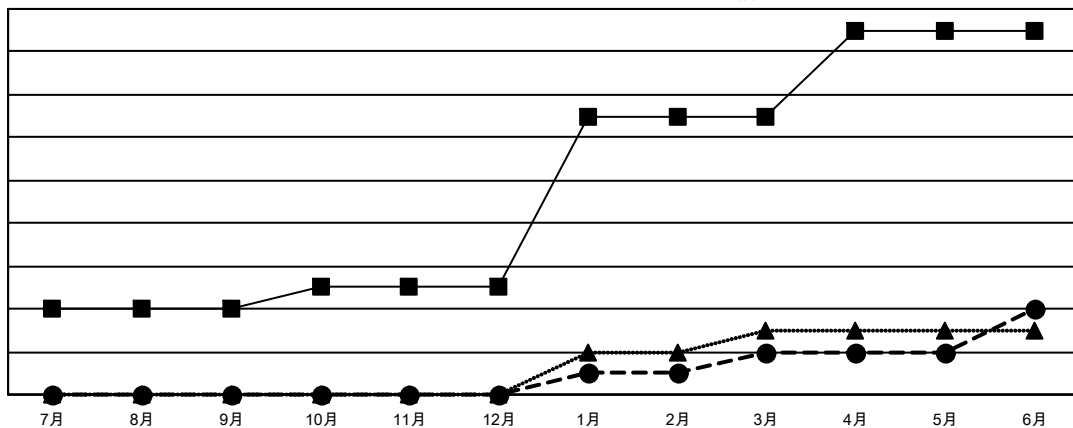
GMT: OPEN

GMT会則地域 5 - J

クラブ			
結果 : 2024-2025			
四半期	新クラブ目標	新クラブ	解散クラブ
7月/8月/9月	4	0	1
10月/11月/12月	1	0	1
1月/2月/3月	8	2	0
4月/5月/6月	4	2	6

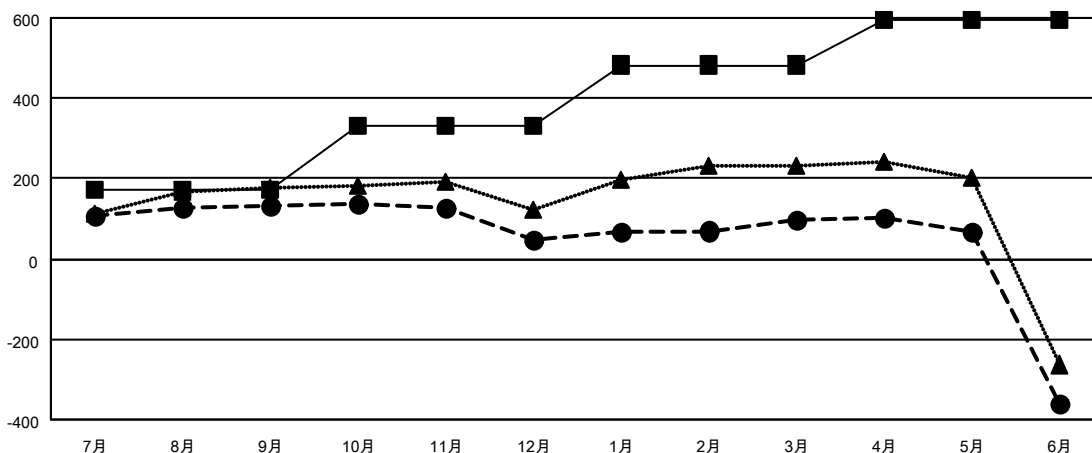
名			
結果 : 2024-2025			
四半期	会員純増目標	会員増強実績	退会者 (転籍を含む) 実際
7月/8月/9月	173	284	130
10月/11月/12月	158	116	192
1月/2月/3月	152	177	119
4月/5月/6月	112	227	653

新クラブ目標及び実績累計



- - 今年度 新クラブ目標
- - 今年度 新クラブ実績
- ▲ - 前年度 新クラブ実績

会員目標及び実績累計



- - 会員純増目標
- - 会員増強実績
- ▲ - 昨年度会員数 実際

解散クラブ: 8	215 CLUBS OF 329 一名以上の新会員を登録	男女別
退会者		男性 7,204 (74.02%)
物故会員 88		女性 2,529 (25.98%)
クラブ解散 21	会員累計データを見るには、ここをクリック	世帯主/家族会員合計 3,579
その他 978		国際会費半額の家族会員 1,961
合計 1,087		